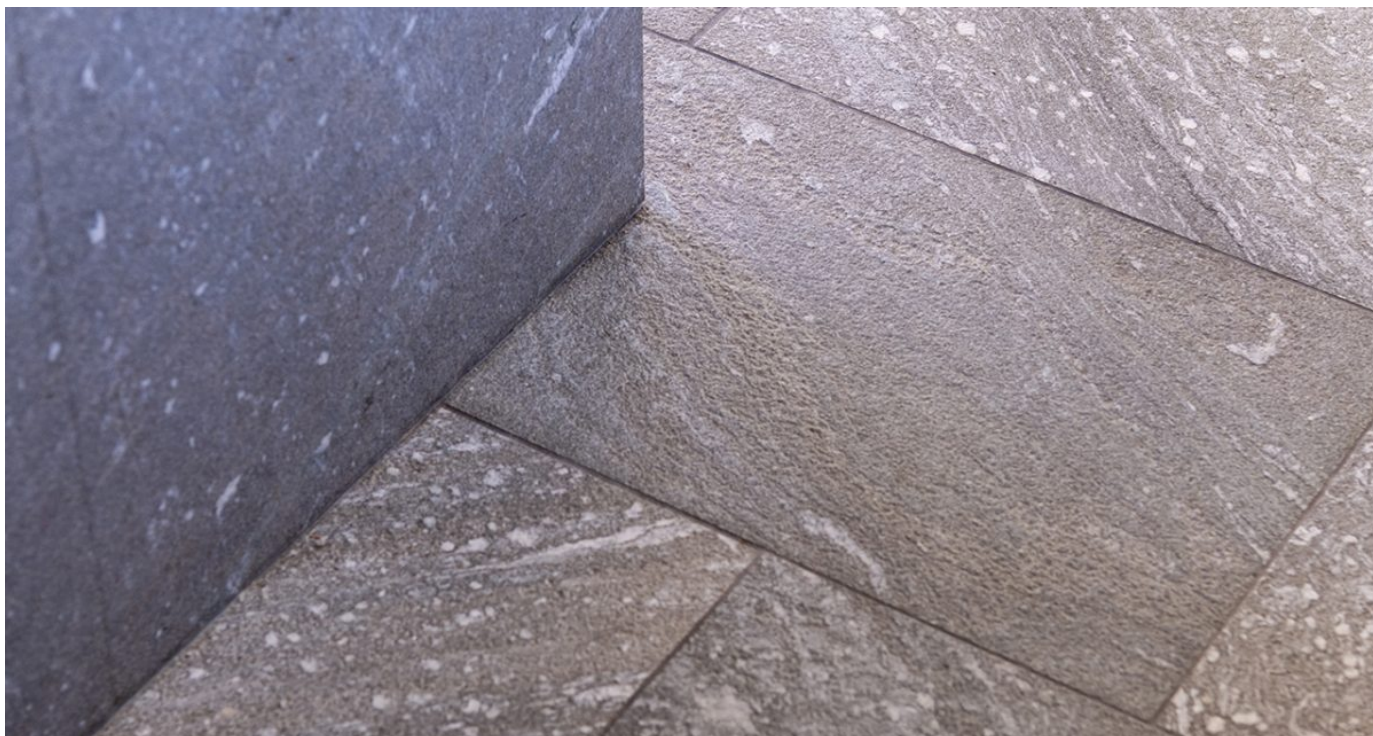


San Bernardino



Typeprøven skal betrages som en vejledning, afvigelser i farve og struktur må forventes

| | |
|-------------|----------------|
| Navn | San Bernardino |
| Beskrivelse | Kvartsit |
| Farve | Grå |
| Oprindelse | Schweiz |

| Prøvningsbestemmelse | Prøveemne | Prøvningsmetode | Målt værdi | Anbefalede/ minimums værdier |
|---------------------------------|------------------|-----------------|------------|------------------------------------|
| Densitet (vægtfylde) | 50 x 50 x 50 mm | DS/EN 1936 | - | ≥ 2600 |
| Vandabsorption (%) | 50 x 50 x 50 mm | DS/EN 13755 | - | ≤ 0,30 % |
| Trykstyrke (brudstyrke) | 50 x 50 x 50 mm | DS/EN 1926 | - | 132/> 155 |
| Bøjningstrækstyrke (brudstyrke) | 50 x 50 x 300 mm | DS/EN 12372 | - | 13-26 MPa |